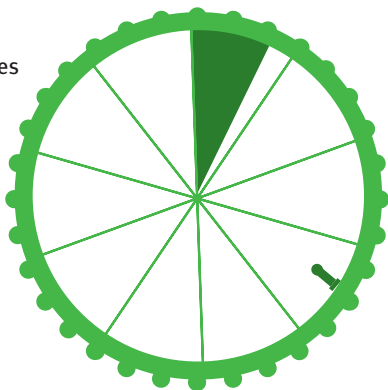




Fietsvakanties in Limburg

Marktaandeel fietsvakanties

8,0%



Bron: NBTC-NIPO - CVO 2020 apr-sept o.b.v. vragen Fietsplatform

Fietstrektochten in Nederland

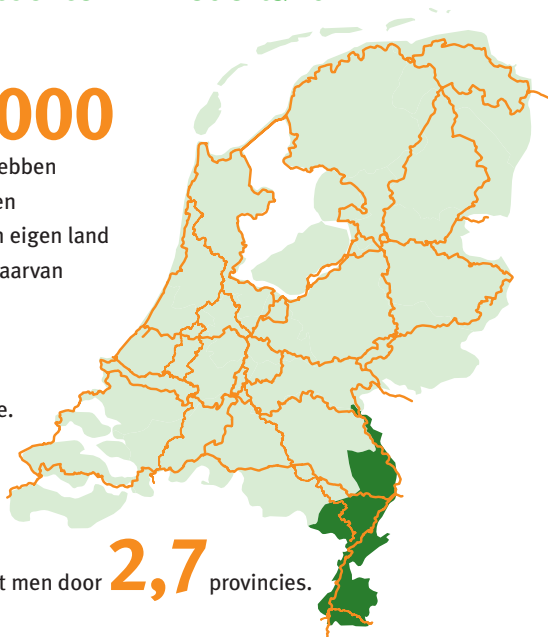
Circa

885.000

Nederlanders hebben in 2018/2019 een fietstrektocht in eigen land ondernomen, waarvan

33%

gebruik maakte van een LF-route.



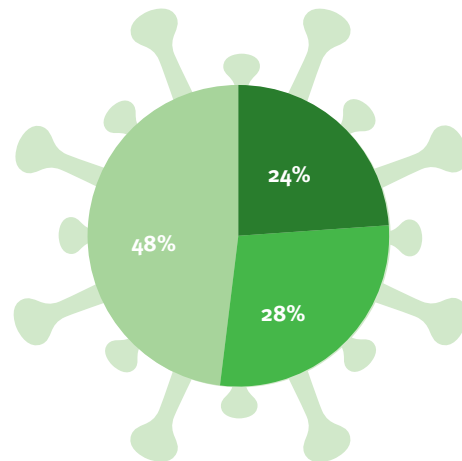
Gemiddeld fietst men door **2,7** provincies.

18% van de trektochtfietsers doet ook Limburg aan.

Bron: Kien Onderzoek, Fietsvakanties en fietstrektochten in Nederland, 2020 en Fietsplatform - Routedatabank

Invloed corona 2020

Voor **52%** van Nederlanders die in 2020 in NL op fietsvakantie zijn geweest, speelde corona een rol bij de keuze voor een vakantie in eigen land.



■ grote invloed ■ enige invloed ■ geen invloed

Bron: Kien Onderzoek, Onderzoek Fietsvakanties en Fietstrektochten 2020

Uitgaven per type fietsvakantie in Nederland

Uitgave per persoon per dag

38
euro



Fietsstand-
plaatsvacantie

52
euro



Fietstrektocht

32
euro



Reguliere
vakantie

Bron: NBTC-NIPO CVO 2020 o.b.v. vragen Fietsplatform en De Afdeling Onderzoek i.o.v. Fietsplatform, Fietstrektochten in Nederland 2018/2019

Trektochten in Nederland in 2020

Voor **32%** eerste fietstrektocht ooit

Voor **11%** voor het eerst in NL



Bron: Kien Onderzoek, Onderzoek Fietsvakanties en Fietstrektochten 2020

Plannen 2021

Van de Nederlanders die in 2020 een fietstrektocht in eigen land maakten, is:

60% dit in 2021 zeker weer van plan

34% dit in 2021 misschien van plan



Bron: Kien Onderzoek, Onderzoek Fietsvakanties en Fietstrektochten 2020

Waardering fietsen tijdens de vakantie in Limburg

8,2



Bron: NBTC-NIPO, CVO 2019/2020 apr-sept o.b.v. vragen Fietsplatform

Bekendheid routes

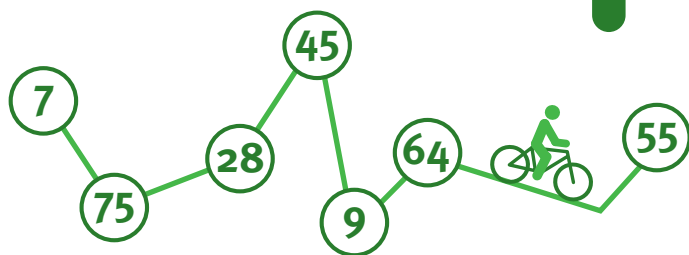
Bekendheid van routes onder Limburgers

43%

kent de knooppuntroutes

27%

kent de LF-routes



Bron: NBTC-NIPO, CVTO 2018 jaarrapportage o.b.v. vragen Fietsplatform

Participatie recreatief fietsen

43%

van de inwoners van Limburg fietst voor het plezier



Limburg telt circa

499.000

recreatieve fietsers (2015-2018)

waarvan er circa

91.000

minstens eens per week fietsen

Bron: NBTC-NIPO, CVTO 2018 jaarrapportage o.b.v. vragen Fietsplatform

Uitgaven aan recreatief fietsen in Limburg

(excl. fietsen tijdens de vakantie)

Gemiddelde uitgaven per fietsactiviteit



Totale uitgaven recreatief fietsen



Bron: NBTC-NIPO, CVTO 2018 o.b.v. vragen Fietsplatform

Gebruik knooppuntroutes

58%

van de Nederlanders die fietsen tijdens de vakantie gebruikt knooppuntroutes

→ 52% in Limburg



Bron: NBTC-NIPO, CVO o.b.v. vragen Fietsplatform

Recreatieve fietstochten

(excl. fietsen tijdens de vakantie)

9,5 miljoen

recreatieve fietstochten in Limburg



waarvan 2,1 miljoen op knooppuntroutes



Bron: NBTC-NIPO, CVTO 2018 o.b.v. vragen Fietsplatform

Waardering recreatieve fietstochten in Limburg



8,0



Bron: NBTC-NIPO, CVTO 2018 o.b.v. vragen Fietsplatform

Type fiets recreatieve fietstochten Limburg



37%

stadsfiets



33%

elektrische fiets



13%

toerfiets

Bron: NBTC-NIPO, CVTO 2018 o.b.v. vragen Fietsplatform